

中高年齢者の暮らしを支える

Wellbeingビジネスの成功のポイントや  
市場ニーズ等についてお伝えします！

第41回Wellbeing研究会

## 「ロボット介護機器開発とその導入の取り組み」

■日時：平成29年3月21日(火)15:30-17:30

■場所：仙台市青葉区水の森3-24-1

仙台フィンランド健康福祉センター事業創成国際館  
(ご来場の際には公共交通機関をご利用ください)

■講師・内容：

基調講演：産業技術総合研究所 ロボットイノベーション研究センター  
研究センター長 比留川 博久 氏

演題「ロボット関連の介護機器の開発状況と現場への展開」(仮)

事例紹介：株式会社グッドツリー 企画部部長 宋 チュウ 氏

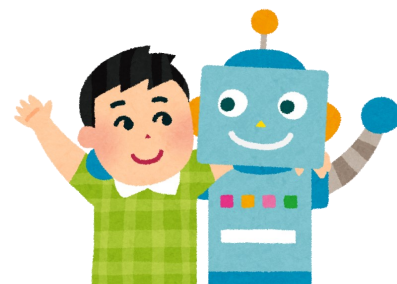
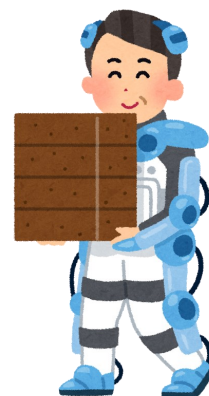
「介護向けコミュニケーションロボットの開発と活用事例」

宮城県長寿社会政策課 課長 成田美子 氏

「介護から快護へ～宮城県のロボット介護政策～」

FWBC推進室

「企業(作り手)と施設(顧客)を繋ぐ仕組み<ABK48>」



### ○内容

今回のWellbeing研究会では、「ロボット介護機器開発・導入促進事業」のプロジェクトリーダーである 比留川 博久 氏をお迎えし、福祉施設でのロボットの導入についてご講演頂きます。

近年の少子高齢化の進行に伴い、福祉現場における業務量の増加は、日に日に深刻な問題となってきました。そんな中、ロボット介護機器の導入による人手不足の解消は大きな注目を集めており、既に全国の様々な介護現場でロボットと人間の共同での介護が始まっています。

今回の講演では、福祉現場へのロボット機器導入に関して様々な角度から解説を頂くとともに、機器の開発や介護施設への導入に関する、様々な事例紹介を行っていただく予定です。

多くの皆様のお申し込み・ご参加をお待ちしております

主催：(公財)仙台市産業振興事業団(FWBC推進本部)

お申し込み・お問合せ先

(公財)仙台市産業振興事業団 FWBC推進本部(担当:吉川)

所在地: 仙台市青葉区水の森3-24-1 仙台フィンランド健康福祉センター事業創成国際館

電話: 022-303-2666 ファックス:022-303-2667

メール: rdunit@sendai.fwbc.jp URL: <http://sendai.fwbc.jp>

お申し込み用紙・  
アクセス方法は、  
裏面をご覧ください。

定員(30名)になり次第、受付を締め切ります。

お申込日：平成 年 月 日

## 第41回Wellbeing研究会 参加申込書

FAX. 022(303)2667

FWBC推進室/担当 吉川 行

TEL. 022(303)2666

### 「ロボット介護機器開発とその導入の取り組み」

■日時：平成29年3月21日（火）15：30-17：30

■場所：仙台市青葉区水の森3-24-1仙台フィンランド健康福祉センター事業創成国際館

講演終了後、講師を囲んで懇親会(1時間程度、参加費500円)の開催を予定しておりますので、出欠についてご記入下さい。

団体名		
ご役職	お名前	懇親会 ご出欠
		出・欠
		出・欠
		出・欠

今回のお申し込みに関するご担当者・ご連絡先をご記入下さい。

ご所属						
お名前						
ご連絡先	TEL	-	-	FAX	-	-

※ご記入頂いた個人情報は、厳重に管理し、本事業の目的以外には使用いたしません。

## 事業創成国際館へのアクセス

### 仙台市営バス

仙台駅前西口バスターミナル13番のりばより、次のいずれかの系統にご乗車頂き、「滝道入口」で下車して下さい。所要時間は約25分です。

・900,901,904,905,923,925,926または800系統(※左の系統でしたらいずれも「滝道入口」を経由します)。

### 宮城交通バス

仙台駅前西口バスターミナル2番のりばより、「北山トンネル桜ヶ丘加茂経由」の「地下鉄泉中央」行き、もしくは「県庁市役所北山トンネル経由」の「泉アウトレット」行きのバスに乗車。「仙台フィンランド健康福祉センター前」で下車。本数はあまり多くありませんが、所要時間は約20分です。

本件に関するお問い合わせは、☎022(303)2666までお願いします。